

# Motor Isotra Basic s integrovaným přijímačem pro Markýzy



- Vhodný pro markýzy.
- Vestavěný rádiový přijímač (frekvence: 433,92 MHz).
- Nízká hlukovost, přesné nastavení dráhy, snadná instalace.
- Motor obsahuje ochrannou funkci proti přehřátí, motor zastaví po 4–6 minutách nepřetržitého pohybu a teplotě přes 110 °C; v takovém případě se motor zastaví po 3–10 minut a po ochlazení opět bude fungovat.

## ! Poznámka


## A Příprava navíjecí trubky

V případě kulaté trubky vyměřte správné místo pro čep; čep není potřeba v případě drážkovaných nebo osmihranných trubek.

## B Instalace

## C Upevnění

## D Napájecí kabel a zapojení

Montáž elektrického zařízení smí provádět pouze osoby s příslušnou kvalifikací, aby v důsledku nesprávné instalace nedošlo ke zranění osob a škodám na majetku.

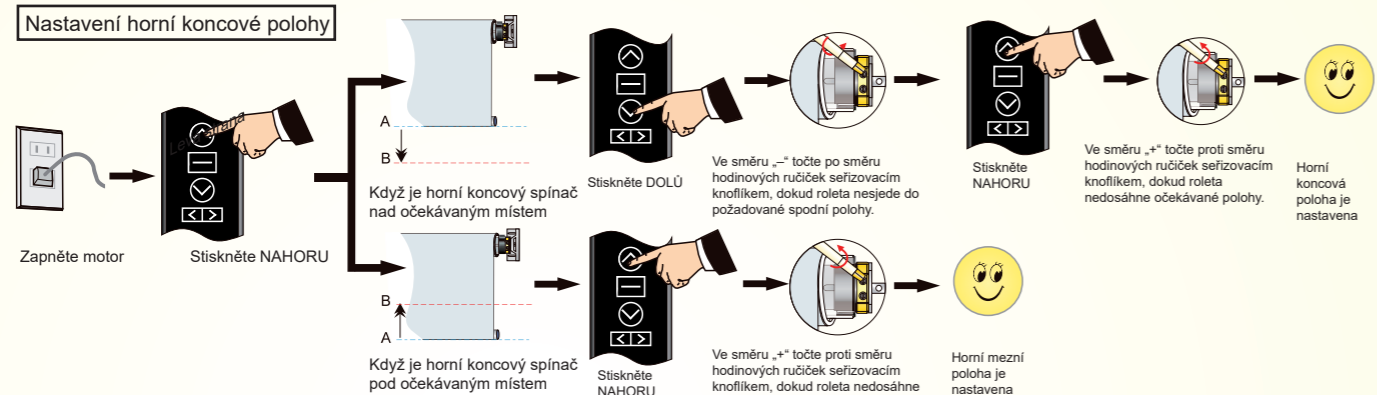
## Pokyny pro navíjení

Po směru hodinových ručiček: prodloužit dráhu  
Proti směru hodinových ručiček: zkrátit dráhu

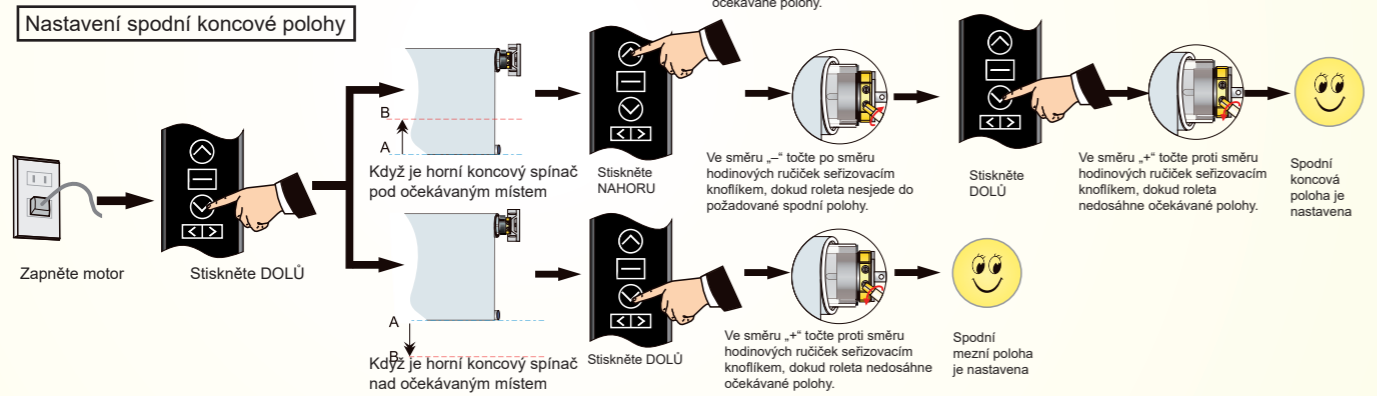
Zakazuje se používat elektrický šroubovák, pro nastavení dráhy používejte pouze regulátor a zajistěte nastavení otáček pod 30 ot./min

## Nastavení

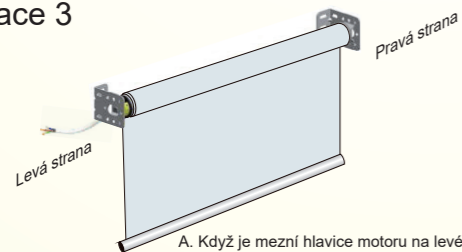
### Nastavení horní koncové polohy



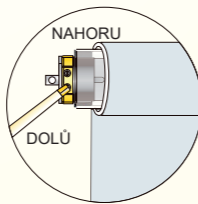
### Nastavení spodní koncové polohy



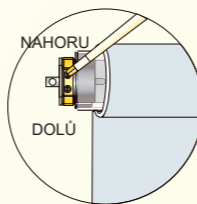
### Instalace 3



A. Když je mezní hlavice motoru na levé straně, roleta se navijí zvnitřku.

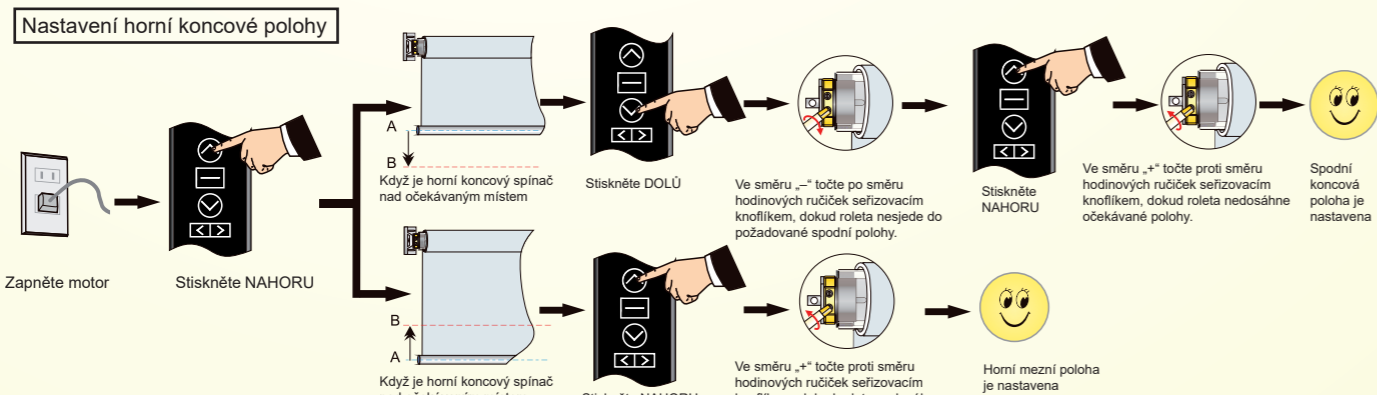


B. Upravte seřizovací knoflík NAHORU pro změnu spodní mezní polohy.

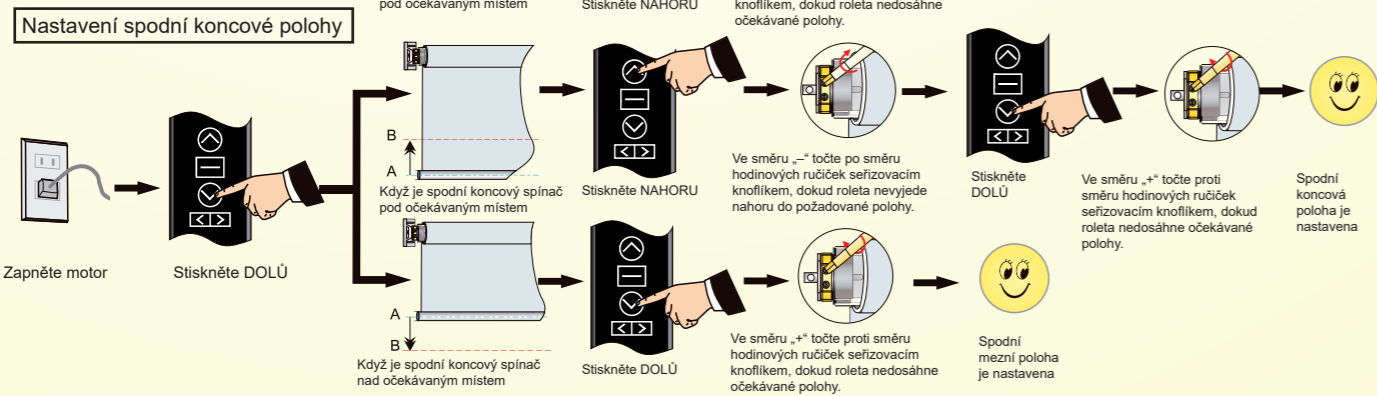


C. Upravte seřizovací knoflík DOLŮ pro změnu horní mezní polohy.

### Nastavení horní koncové polohy



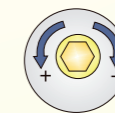
### Nastavení spodní koncové polohy



Poznámka: úhlové omezení na 25° (Obr. 2)

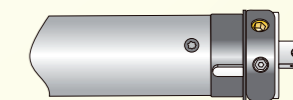
Seřizovacím knoflíkem nastavte polohu dráhy dle Obr. 1.  
 Nastavení horní koncové polohy: Obdobně jako u čtyř výše uvedených instalací postupujte dle pokynů pro nastavení spodní koncové polohy.  
 Nastavení spodní koncové polohy: Obdobně jako u čtyř výše uvedených instalací postupujte dle pokynů pro nastavení horní koncové polohy.

Obr. 1



Po směru hodinových ručiček: Prodloužení dráhy  
 Proti směru hodinových ručiček: Zkrácení dráhy

Obr. 2



### F. Řešení problémů

č.	Problém	Důvod	Řešení
1	Po připojení napájení motor nefunguje nebo se otáčí pomalu.	a. Nesprávné napětí. b. Přetížení. c. Nesprávná instalace způsobila vzpříčení součástí.	a. Změňte na jmenovité napětí. b. Upravte (snižte) zatížení. c. Zkontrolujte součásti a zajistěte správnou montáž.
2	Po připojení napájení funguje pouze jeden směr otáčení, zatímco opačný nefunguje.	Daná koncová poloha není otevřena.	Ručně otáčejte věncem o 1 až 2 otáčky v opačném směru, než je aktuální směr otáčení motoru.
3	Motor se náhle přestane otáčet.	a. Motor je v režimu ochrany před přehřátím; opatření při překročení 130 °C. b. Přerušení napájení. c. Motor dosáhl koncové polohy.	a. Po snížení teploty (cca po 3 minutách) se motor znovu rozběhne. b. Po připojení napájení se motor znovu rozběhne. c. Zkontrolujte, je potřeba změnit koncovou polohu pomocí seřizovacího knoflíku.
4	Po stisknutí tlačítka DOLŮ na ovladači/přepínači se roleta pohybuje nahoru	Nesprávné zapojení.	Zaměňte černý a modrý vodič.