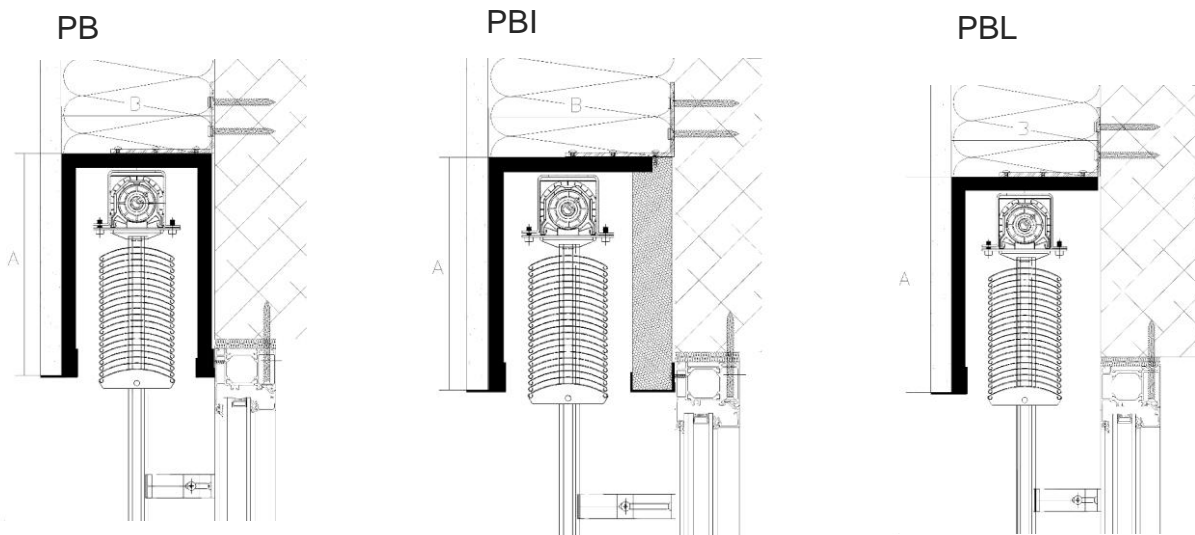
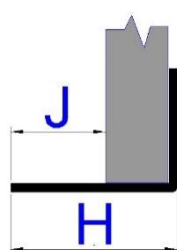


# PODOMÍTKOVÉ PURENITOVÉ BOXY

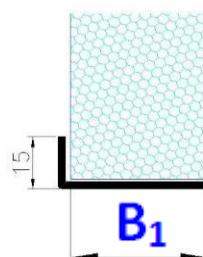


Podomítková lišta



Typ	Rozměry	
	H	J
20	20	3
25	25	8
30	30	13
35	35	18
40	40	23
45	45	28

Montážní U profil



Typ	B <sub>1</sub>
PB	15
PBI 30	30
PBI 40	40
PBI 50	50
PBI 60	60

## 1. VYMĚŘENÍ BOXŮ

A - vnější výška přední strany boxu

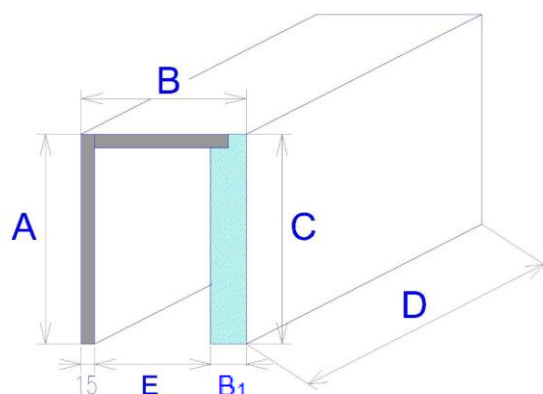
B - vnější hloubka boxu  $B = 15 + E + B_1$

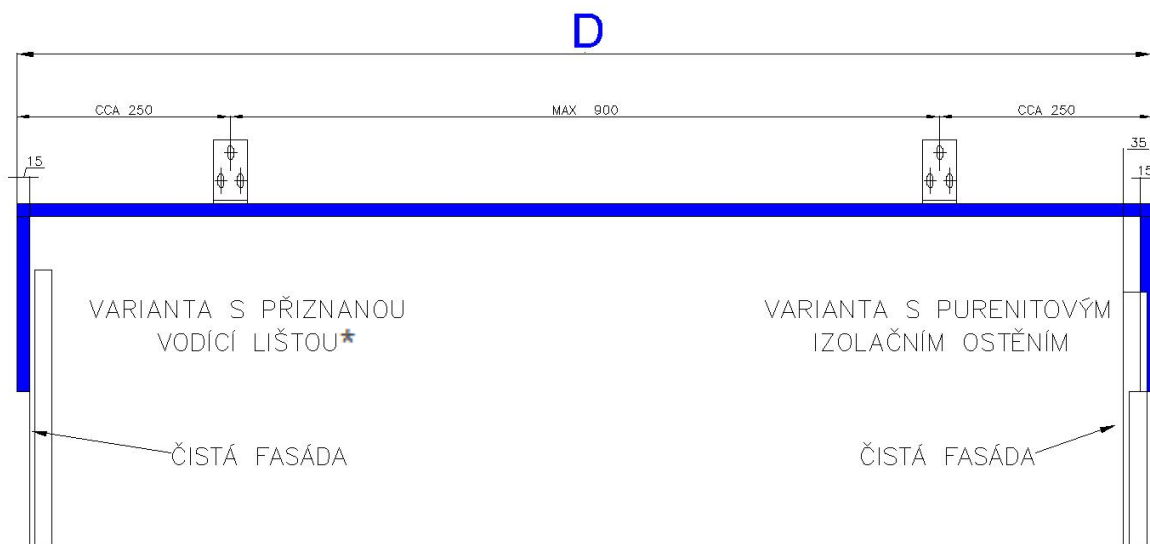
C - vnější výška zadní strany boxu (může se lišit od A)

D - vnější šířka boxu (viz obr. 2)

E - vnitřní hloubka boxu (pro většinu typů žaluzií je to 130 mm)

B<sub>1</sub> - síla PIR izolace



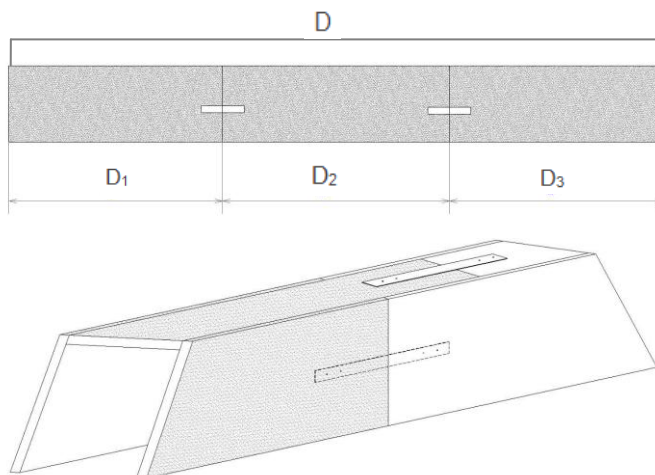
**Podélný řez boxem** (doporučený minimální počet držáků)


\* pouzdro vodící lišty a vodící lištu objednávejte současně s venkovní žaluzií

Mezní rozměry boxů				
Délka boxu D		Rozměr A	Rozměr C	Rozměr B
Min.	Max. v jednom kuse	Max.	Max.	Max.
450 mm	2400 mm	600 mm	600 mm	400 mm

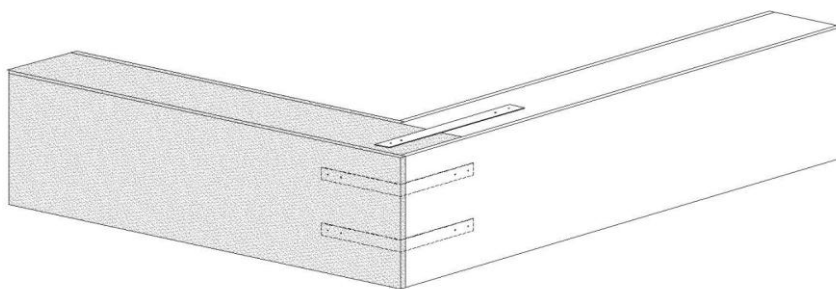
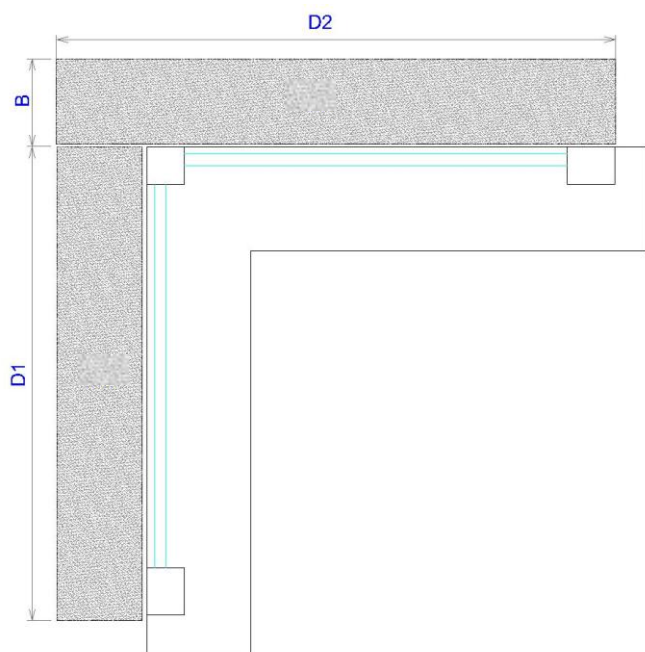
**Sestavy a napojování boxů**

Pokud je box delší než 2400 mm (rozměr desky), dodává se ze dvou částí dělený uprostřed. Spojování dělených boxů se provádí pomocí napojovací sady (spojek či úhelníků). Dělení boxu nebo sestavy boxů si můžete určit sami. V tom případě je třeba objednávkový formulář doplnit o jednoduchý náčrtek z pohledu **z exteriéru**.



## Rohová sestava

U rohové sestavy zadávejte vnější rozměr sestavy a při objednávce doplňte formulář o jednoduchý nákres. Rohová sestava se dodává se spojovací sadou spojek a úhelníků.



## 2. MONTÁŽ

Montáž smí provádět jen kvalifikovaný odborný pracovník!

Stavební připravenost pro montáž: osazená okna.

KONTROLA:

- před montáží doporučujeme provést kontrolu všech dílů při dodávce zboží, tím předejdeme možným problémům. Případné nedostatky, popř. připomínky týkající se montáže či vlastní žaluzie, sdělte prosím výrobci.

NÁŘADÍ K MONTÁŽI:

1. Svinovací metr
2. Vodováha
3. Tužka
4. Kladívko
5. Vrtačka elektrická a vrtáky dle podkladního materiálu
6. Akumulátorová vrtačka
7. Magnetický nástavec
8. Bity PZ2, PH2, magnetický nástavec na šestihrannou hlavu 8 a 10
9. Hmoždinky průměr 10, vrut 5x60 mm
10. Vrut do purenitu 4 x 15 mm
11. Vrut do zakládací lišty 3 x 15 mm

POSTUP STANDRDNÍ MONTÁŽE:

1. Na okenní rám namontujeme montážní U profil.
2. Purenitový box posadíme na montážní U profil a pomocí vodováhy ho vyrovnáme tak aby byl ve svislé rovině.
3. Box ukotvíme pomocí montážních konzol
4. Pomocí vodováhy zkontrolujeme rovinnost boxu.

Doporučení:

Purenit je třeba před aplikací fasády ošetřit penetrací ( doporučujeme penetrace jako Stavlep... )

Kontaktní osoba pro technické dotazy: Milan Horský +420 777 262 812