

**OXIMO WT** je inteligentní trubkový pohon, určený pro pohon předokenních rolet všech provedení - s pevnými i pružnými závěsy, s mechanickým i programovatelným určením koncových poloh.

Pohony **OXIMO WT** sledují sílu, potřebnou pro vytažení nebo spuštění rolety. Jsou proto schopny rozpoznat zablokování rolety a vypnout, např. vlivem překážky v cestě rolety, nebo v zimě kvůli přimrznutí poslední lamely.

Pohony **OXIMO WT** se ovládají obvyklými žaluziovými ovladači nebo řídicími jednotkami. Potřebné programování se provádí pomocí žaluziového ovladače.

## BEZPEČNOSTNÍ POKYNY

Před zahájením montáže si pečlivě přečtěte tento návod. SOMFY neručí za škody, které vzniknou v důsledku nedodržení zde uvedených pokynů a upozornění.



- Instalaci, odzkoušení a uvedení do provozu smí provádět pouze osoba odborně způsobilá. Instalace musí být provedena podle příslušných předpisů!
- Všechna přívodní vedení musí být po dobu montáže bez napětí a zabezpečena proti jeho nechtěnému zapnutí!
- Správná funkce zařízení je zaručena pouze tehdy, pokud byla instalace a montáž provedena odborně, přívod proudů je dostatečně dimenzován a zařízení je pravidelně udržováno.

## POUŽITÉ SPÍNAČE



- Pro programování je nutné použít speciální montážní kabel pro pohony řady WT
- Pokud místo originálního montážního kabelu použijete náhradní řešení, použitý spínač **musí být bez aretace a bez vzájemné blokace obou spínačů** (tj. oba spínače je možné sepnout současně)
- Naopak **provozní ovladač musí mít vzájemnou blokadu obou směrů** (mechanickou či elektrickou).

## VYSVĚTLIVKY K OBRÁZKŮM A POUŽITÝM SYMBOLŮM

- OBRÁZEK **1**
- (a) spínač bez aretace a bez vzájemné blokace sekcí
  - (b) NAHORU
  - (c) DOLŮ
  - (d) NAHORU + DOLŮ současně
  - (e) NAHORU nebo DOLŮ
  - (f) ukončení programovacího postupu
  - (g) nebo
  - (h) spodní koncová poloha
  - (i) horní koncová poloha
  - (j) zastavit v požadované poloze
  - (k) krátký pohyb NAHORU / DOLŮ
  - (l) pohyb směrem NAHORU
  - (m) pohyb směrem DOLŮ

OBRÁZEK **2** Zakázané manipulace, postupy a činnosti

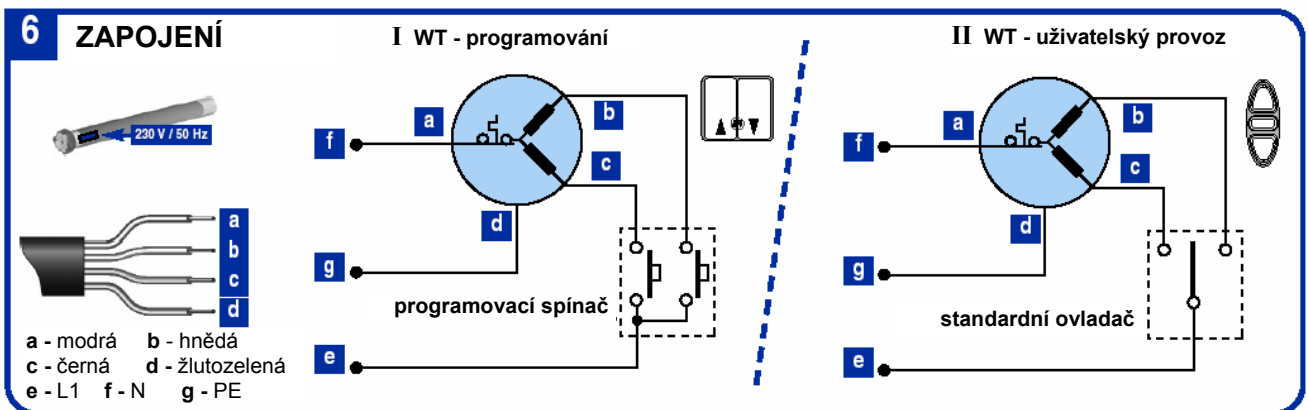
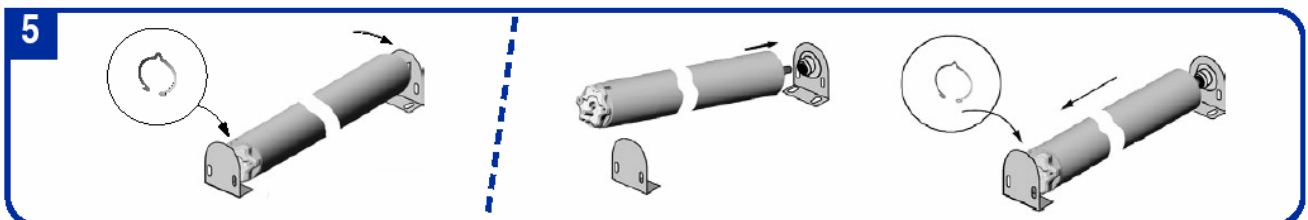
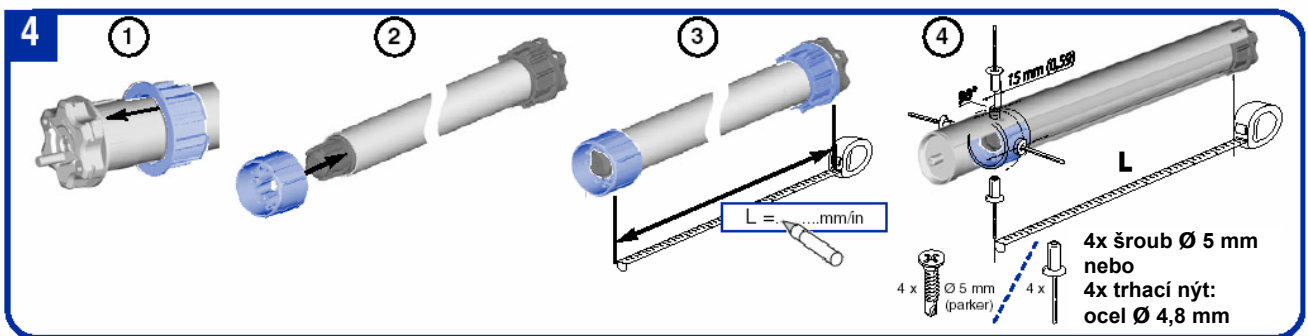
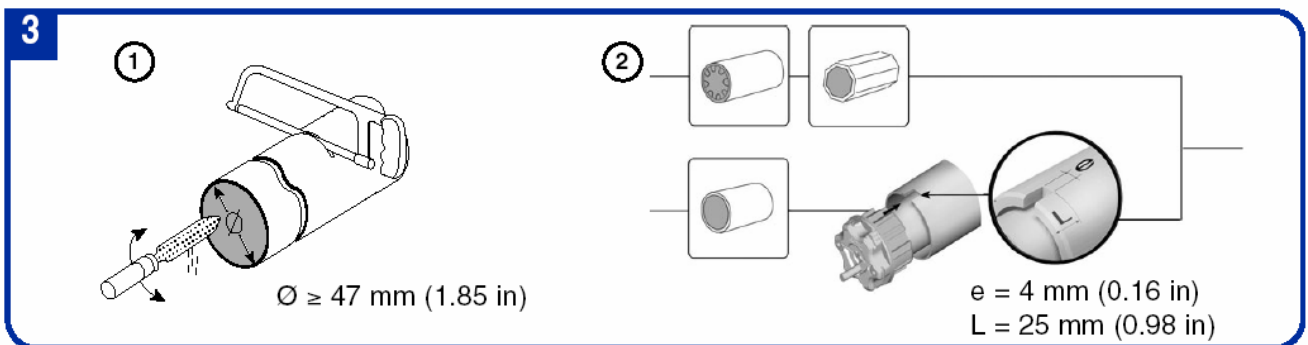
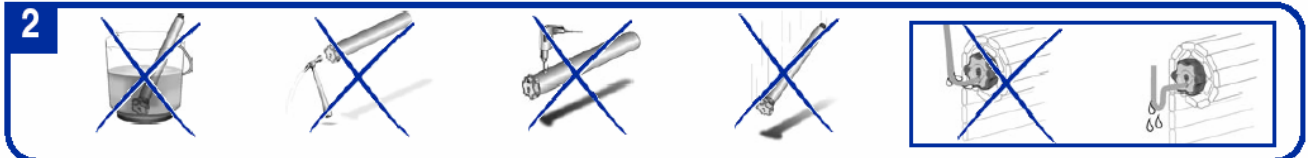
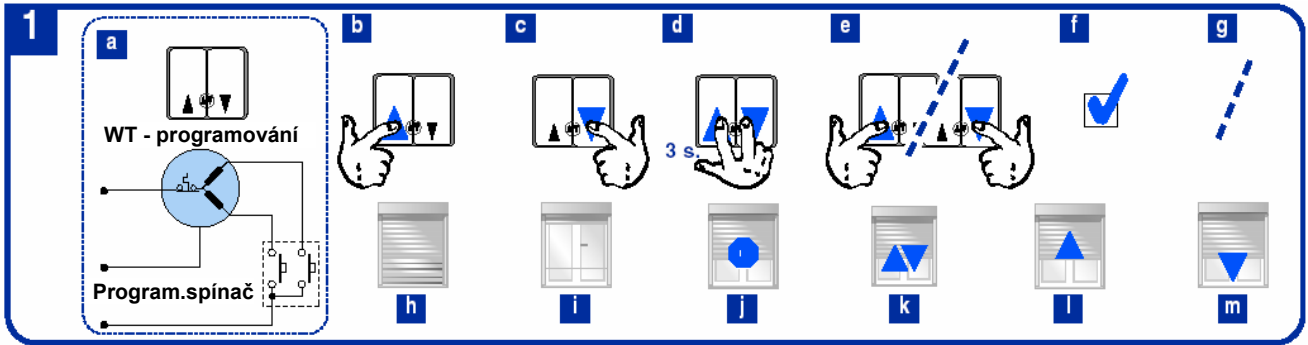
OBRÁZEK **4** Montáž pohonu

OBRÁZEK **6** Elektrické zapojení: I programování

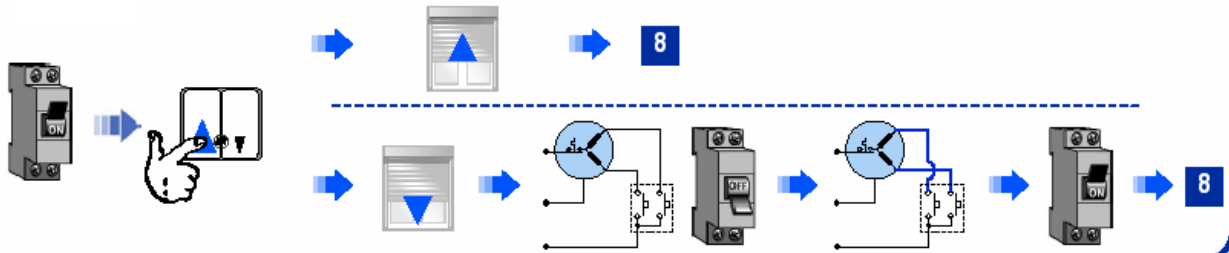
OBRÁZEK **3** Příprava hřídele

OBRÁZEK **5** Montáž do uložení

II definitivní provozní zapojení



## 7 Zkouška směru otáčení



## 8 Programování - viz též informace na další straně. V programovacím módu pohon reaguje na

stisk tlačítek se zpožděním

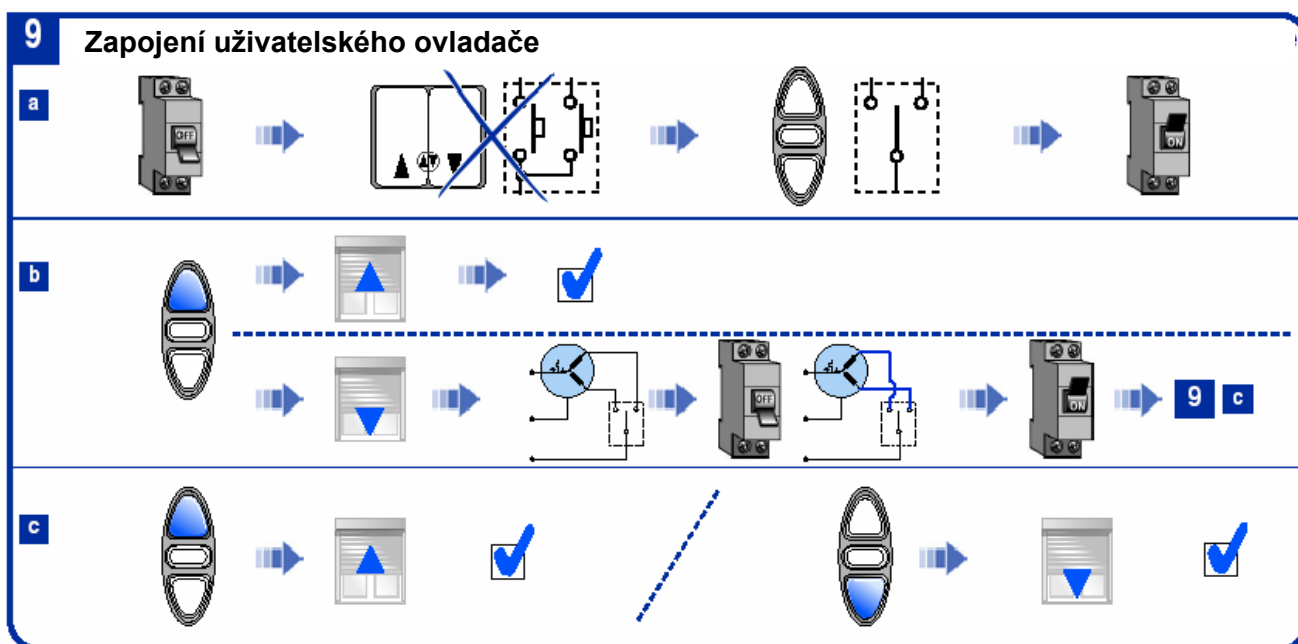
|                 |  |
|-----------------|--|
| <p><b>A</b></p> | <p>a 3 s. </p> <p>b 3 s. </p> <p>g 3 s. </p>   |
| <p><b>B</b></p> | <p>a 3 s. </p> <p>b 3 s. </p> <p>c </p> <p>d &lt; 1 s.  3 s. </p> <p>g 3 s. </p>                                     |
| <p><b>C</b></p> | <p>a 3 s. </p> <p>b 3 s. </p> <p>e </p> <p>f &lt; 1 s.  3 s. </p> <p>g 3 s. </p>                                     |
| <p><b>D</b></p> | <p>a 3 s. </p> <p>b 3 s. </p> <p>c </p> <p>d &lt; 1 s.  3 s. </p> <p>e </p> <p>f &lt; 1 s.  3 s. </p> <p>g 3 s. </p> |

- (a) uvedení do programovacího módu
- (b) určení směru NAHORU
- (c) nastavení horní koncové polohy
- (d) předprogramování horní koncové polohy
- (e) nastavení dolní koncové polohy
- (f) předprogramování dolní koncové polohy
- (g) potvrzení nastavených hodnot a přechod do provozního módu

**(8d) (8f)** vyznačené tlačítko stiskněte na 1 sekundu (není odezva od pohonu!), pak jej krátce uvolněte a znovu stiskněte tentokrát na minimálně 3 sekundy, dokud pohon nepotvrdí krátkým pohybem NAHORU/DOLŮ. Pokud potvrzení od pohonu nepřijde nebo naopak přijde příliš brzy, krok **(8d)** resp. **(8f)** opakujte.

### Volba programovacího postupu podle použitého mechanického řešení rolety:

- A** horní i dolní koncová poloha s mechanickými dorazy:  
pevné závěsy a mechanický doraz v poslední lamelě
- B** dolní koncová poloha s mechanickým dorazem (pevné závěsy)  
horní koncová poloha programovatelná (bez mechanického dorazu)
- C** dolní koncová poloha programovatelná (bez mechanického dorazu - pružné závěsy)  
horní koncová poloha s mechanickým dorazem (doraz v poslední lamelě či vodící liště ap.)
- D** obě koncové polohy programovatelné  
pružné závěsy a poslední lamela bez dorazů



- V okamžiku, kdy je programování dokončeno (pohon reaguje na stisk tlačítka okamžitě, bez zpoždění), tak:
- (a) náhrada montážního ovladače bez vzájemné blokace tlačítek standardním spínačem s blokadou
  - (b) po zapojení definitivního uživatelského ovladače přezkoušejte směry otáčení. Pokud pohon reaguje opačně, vzájemně zaměňte hnědý a černý vodič přívodního kabelu
  - (c) uživatelský provoz

