



















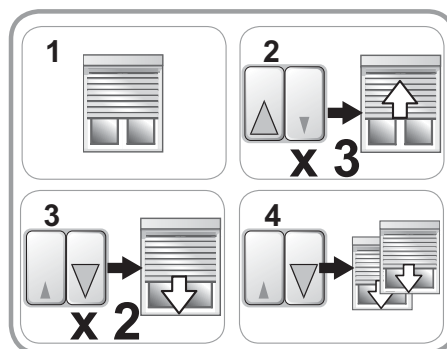
<b>Problém</b>	<b>Možné příčiny</b>	<b>Řešení</b>
Roleta nefunguje.	Zapojení je nesprávné.	Zkontrolujte a v případě potřeby upravte zapojení.
	Pohon je přehřátý.	Počkejte, až pohon vychladne.
	Ovladač není použitelný s pohonem ILMO 50 WT.	Zkontrolujte použitelnost ovladače a v případě potřeby jej vyměňte.
	Použitý pohon není vhodný.	Zkontrolujte, zda použitý pohon je pohon ilmo WT.
Roleta se zastaví příliš brzy.	Při pohybu rolety dochází k tření: tření v oblasti vodičích lišt, krytu atd.	Zkontrolujte instalaci rolety a odstraňte případné tření. Pokud problém přetrvává, uveďte pohon do výchozího nastavení.
	Pohon byl instalován do nové rolety.	Uveďte pohon do výrobního stavu, viz kapitola „Návrat do výrobního stavu“.
Roleta nezastaví na dolním koncovém dorazu.	Roleta není upevněna k hřideli předepsaným způsobem.	Zkontrolujte, zda je roleta upevněna na hřideli pomocí pevných závěsů nebo šroubů.
Roleta nezastaví na horním koncovém dorazu.	Roleta není opatřena předepsanými zarážkami.	Zkontrolujte, zda je roleta vybavena dorazy našroubovanými na koncové liště, pevnými nebo otočnými zarážkami ve vodičích lištách nebo koncovou lištou, sloužící jako zarážka.

## 8.2 Návrat do výrobního stavu

### 8.2.1 Pomocí uživatelského ovladače

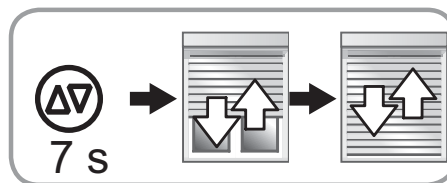
Upozornění: aby návrat do výrobního nastavení proběhl úspěšně, je nutné přesně provést dále uvedené čtyři kroky a dodržet jejich pořadí.

- 1) Najedte roletou do poloviční výšky.
- 2) *Poznámka: Následující krok zopakujte 3krát po sobě*
  - Stiskněte tlačítko pro směr nahoru a podržte jej, dokud se roleta nezačne pohybovat. Poté jej okamžitě uvolněte.
- 3) *Poznámka: Následující krok zopakujte 2krát po sobě*
  - Stiskněte tlačítko pro směr dolů a podržte jej, dokud se roleta nezačne pohybovat. Poté jej okamžitě uvolněte.
- 4) Opět stiskněte tlačítko pro směr dolů a podržte jej stisknuté, dokud se roleta dvakrát po sobě krátce nepohne stejným směrem.
  - ▶ Pohon je uveden do výrobního stavu. Provedte znovu celé uvedení do provozu.



### 8.2.2 Pomocí montážního kabelu

- Na univerzálním montážním kabelu stiskněte tlačítko, označené WT, a podržte je stisknuté, dokud se roleta dvakrát po sobě krátce nepohne nahoru a dolů.
  - ▶ Pohon je uveden do výrobního stavu. Provedte znovu celé uvedení do provozu.



## 9. Technické údaje

Napájení	230 V/50 Hz ~
Provozní teplota	- 20 °C až + 70 °C
Krytí	IP 44



## Somfy worldwide

**Argentina:** Somfy Argentina  
Tel: +55 11 (0) 4737-3700

**Australia:** Somfy PTY LTD  
Tel: +61 (2) 8845 7200

**Austria:** Somfy GesmbH  
Tel: +43 (0) 662 / 62 53 08 - 0

**Belgium:** Somfy Belux  
Tel: +32 (0) 2 712 07 70

**Brasil:** Somfy Brasil Ltda  
Tel/fax: +55 11 3695 3585

**Canada:** Somfy ULC  
Tel: +1 (0) 905 564 6446

**China:** Somfy China Co. Ltd  
Tel: +8621 (0) 6280 9660

**Croatia :** Somfy Predstavništvo  
Tel: +385 (0) 51 502 640

**Cyprus :** Somfy Middle East  
Tel: +357(0) 25 34 55 40

**Czech Republic:** Somfy, spol. s.r.o.  
Tel: (+420) 267 910 007  
Tel: (+420) 267 913 076-8

**Denmark:** Somfy Nordic Danmark  
Tel: +45 65 32 57 93

**Export:** Somfy Export  
Tel: + 33 4 50 96 70 76  
Tel: + 33 4 50 96 75 53

**Finland:** Somfy Nordic AB Finland  
Tel: +358 (0)9 57 130 230

**France :** Somfy France  
Tel. : +33 (0) 820 374 374

**Germany:** Somfy GmbH  
Tel: +49 (0) 7472 930 0

**Greece:** Somfy Hellas S.A.  
Tel: +30 210 6146768

**Hong Kong:** Somfy Co. Ltd  
Tel: +852 (0) 2523 6339



**Hungary :** Somfy Kft  
Tel: +36 1814 5120

**India:** Somfy India PVT Ltd  
Tel : +(91) 11 4165 9176

**Indonesia:** Somfy Jakarta  
Representative Office  
Tel: +(62) 21 719 3620

**Iran:** Somfy Iran  
Tel: +98-217-7951036

**Israel:** Sisa Home Automation Ltd  
Tel: +972 (0) 3 952 55 54

**Italy:** Somfy Italia s.r.l  
Tel: +39-024847181

**Japan:** Somfy KK  
Tel: +81 (0)45 481 6800

**Jordan:** Somfy Jordan  
Tel: +962-6-5821615

**Kingdom of Saudi Arabia:**  
Somfy Saoudi  
Riyadh :  
Tel/Fax: +966 1 47 23 020  
Tel/Fax: +966 1 47 23 203  
Jeddah :  
Tel: +966 2 69 83 353  
Fax: +966 2 25 75 938

**Kuwait:** Somfy Kuwait  
Tel/Fax: +965 4348906

**Lebanon:**Bldg, Barado Sreet  
Tel: +961 (0) 1 391 224  
Fax: +961 (0) 1 391 228

**Malaysia:** Somfy Malaysia:  
+60 (0) 3 228 74743

**Mexico:** Somfy Mexico SA  
Tel: 52 (55) 4777 7770

**Morocco:** Somfy Maroc  
Tel: +212-22443500

**Netherlands:** Somfy BV  
Tel: +31 (0) 23 55 44 900

**Norway:** Somfy Nordic Norge  
Tel: +47 41 57 66 39

**Poland:** Somfy SP Z.O.O.  
Tel: +48 (22) 50 95 300

**Portugal:** Somfy Portugal  
Tel. +351 229 396 840

**Romania:** Somfy SRL  
Tel.: +40 - (0)368 - 444 081

**Russia:** Somfy LLC.  
Tel: +7 495 781 47 72

**Serbia:** Somfy Predstavništvo  
Tel: +381 (0)25 841 510

**Singapore:** Somfy PTE Ltd  
Tel: +65 (0) 6383 3855

**Slovak republic:** Somfy, spol. s r.o.  
Tel: +421 337 718 638  
Tel: +421 905 455 259

**South Korea:** Somfy JOO  
Tel: +82 (0) 2594 4331

**Spain:** Somfy Espana SA  
Tel: +34 (0) 934 800 900

**Sweden:** Somfy Nordic AB  
Tel: +46 (0) 40 16 59 00

**Switzerland:** Somfy A.G.  
Tel: +41 (0) 44 838 40 30

**Syria:** Somfy Syria  
Tel: +963-9-55580700

**Taiwan:** Somfy Development  
and Taiwan Branch  
Tel: +886 (0) 2 8509 8934

**Thailand:**Bangkok Regional Office  
Tel: +66 (0) 2714 3170

**Tunisia:** Somfy Tunisia  
Tel: +216-98303603

**Turkey:** Somfy TurkeyMah  
Tel: +90 (0) 216 651 30 15

**United Arab Emirates:** Somfy Gulf  
Jebel Ali Free Zone  
Tel: +971 (0) 4 88 32 808

**United Kingdom:** Somfy Limited  
Tel: +44 (0) 113 391 3030

**United States:** Somfy Systems  
Tel: +1 (0) 609 395 1300