

Aby ste mohli optimálne využiť všetky výhody pohonu J 101 pozorne si prečítajte nasledujúci návod k prevádzke a montáži.

Popis pohonu:

Pohon J 101 je určený pre ovládanie žalúzií a rollos .

Pohon sa skladá z jednosmerného motora (DC), stop - brzdy, prevodovky a spínača.

Obsah návodu:

1. Všeobecné info
2. Elektrické zapojenie
3. Technické údaje
4. Otáčky pohonu
5. Nastavenie koncových dorazov
6. Výber adaptérov pre hriadeľ
7. Zabudovanie do výrobku

1. Všeobecné Info

Pohon nie je určený pre montáž do exteriéru a do vlhkého prostredia. Používajte len originálne príslušenstvo.

2. Elektrické zapojenie

Spôľahlivá funkčnosť pohonu je zaručená len keď sú dodržané podmienky pre napájanie pohonu uvedené v tomto návode alebo v technickom liste. Pokles alebo prekročenie napájacieho napätia môže spôsobiť poškodenie pohonu

Požiadavky na napájacie napätie

Menovité napätie pohonu je 24 VDC $\pm 10\%$.

Max. povolené vlnenie napájacieho napätia je 1 Volt.

Minimálny prierez napájacieho vodiča je 0,14 mm² pri max dĺžke napájacieho vodiča 4 m.

Základné zapojenie je na obr. 1



Obrázok 1

Inštalácia prívodného vedenia

Prívodné vedenie musí byť chránene proti :

- Poškodeniu otočnými diely alebo súčasťami výrobku
- Poškodeniu v otvore pre vedenie v hornej lište
- Ťažnej sile

3. Technické údaje :

Objednávacie číslo	2 310 017
Stupeň krytia	IP 40
Prevádzkové napätie	24 VDC \pm 10%
Prevádzková teplota	-20 +80°C
Točivý moment	0,6 Nm (2×0,3 Nm)
Rozmery	24×24×140 mm
Výkon	7,7 VA
Príkion	0,35 A
Rozsah dorazov	58 otáčok
Menovité otáčky	28 1/min

4. Otáčky pohonu

Otáčky v pohone zabudovaného DC motora sú závislé od zaťaženia. Znamená to že pri rôznych veľkostiach alebo odlišnom trení môže byť rýchlosť pohonu rozdielna.

Pohon nie je prispôsobený pre reguláciu otáčok pomocou zníženia napätia alebo frekvenčnou moduláciou.

5. Nastavenie koncových dorazov

Nastavenie koncových doraz nie je nutné ,prevedie sa automaticky po osadení pohonu do výrobku.

Pohon má z výroby nastavený spodný koncový doraz. Tento doraz nie je možné prestaviť.

Vrchný mechanický koncový doraz je spínaný u žalúzie zatlačením dorazu lamelami.

Koncová poloha „DOLE“ je možné prestaviť po odpojení a pootočení hriadele. (Po opätovnom pripojení do výrobku sa pohon musí nachádzať na spodnom koncovom doraze.)

Koncová poloha „HORE“ ,ktorá spína pomocou mechanického koncového dorazu sa dá prestaviť pomocou predĺženia mechanického dorazu (obj. č. 2310087)

6. Výber adaptérov pre hriadeľ

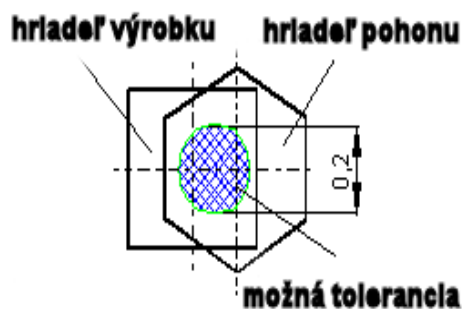
(výber pozri v cenníku)

Pre každý pohon sú nutné dva adaptéry pre hriadeľ. Adaptéry sa musia dať ľahko nasadiť na hriadeľ, ktorá nesmie byť v žiadnom prípade ohnutá alebo inak deformovaná. Hriadeľ s ustrihnutými koncami nesmie byť použitá. Maximálne povolené vyosenie pri použití kĺbového adaptéru je 1,5 mm.

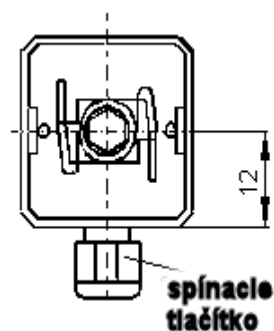
x = 12 \pm 1,5 obrázok 3 a 4.

Posuv stredovej osi od pohonu (resp. u kĺbového adaptéru a hriadele.)

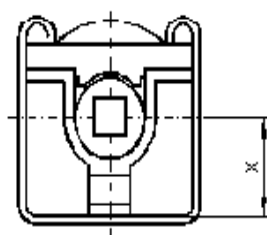
Maximálna hodnota vyosenia smie byť vnútri zóny tvorenej valcom o priemere max. 0,2 mm.



obrázok 2



obrázok 3



obrázok 4

Výber adaptéru pre hriadeľ závisí od profilu hriadele, ako aj od rozmeru a montážnych podmienok. Rozmer od uloženia pohonu po stred vývodu hriadele je 12 mm. (obrázok 3).

Na prepojenie výrobkom požadované povolené vyosenie $x \neq 12$ (obrázok 3 a 4) sa používajú adaptéry pre hriadeľ.

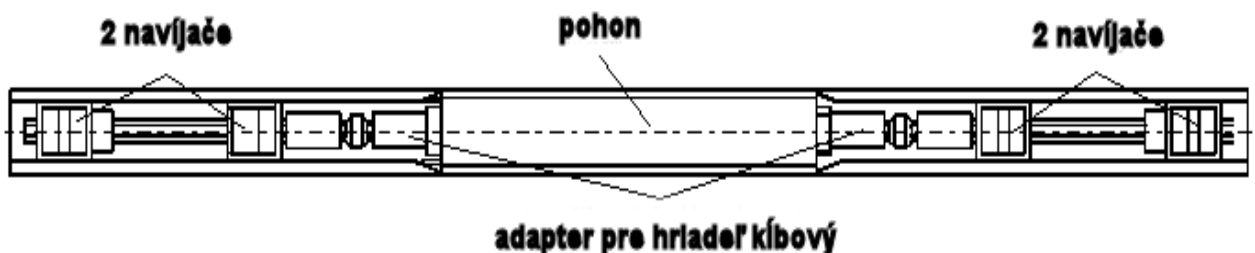
Pre definovanie správneho adaptéru je treba vypočítať (zmerať) rozmer x (obrázok 4)

Použitie rôznych adaptérov na hriadeľ

Pevný adaptér použite , keď rozmer na obrázku 3 je $x = 12$

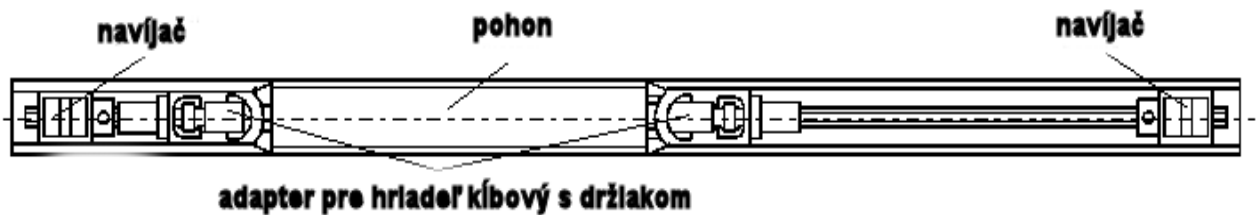
Kĺbový adaptér použite , keď rozmer na obrázku 3 je $x \neq 12$

Adaptér pre hriadeľ kĺbový sa používa , keď sú potrebné minimálne dva navíjače na každej strane pohonu. (obrázok 5)



obrázok 5

Adaptér pre hriadeľ kĺbový s držiakom sa používa , keď je potrebné menej ako dva navíjače na jednej alebo oboch stranách pohonu.
(obrázok 6)



obrázok 6

7.Zabudovanie do výrobku

Zásady :

Žiadne radiálne alebo axiálne sily na hriadeľ pohonu.

Nepoužívajte násilie pri skladaní výrobku.

Neprevádzajte manuálne žiadne spätné otáčky na hriadeľ pohonu.

Pohon montujte v blízkosti navíjača.

Prevodovku pohonu zaťažujte rovnomerne max. točivý moment 0,3 Nm pre každú stranu.

Montáž do žalúzie s 25 mm vrchnou lištou

(pri použití iného rozmeru kontaktujte dodávateľa)

1.Vrchnú lištu pripravte podľa obrázku 7.

Prehyb zatlačte na plochu, *dodržiť udané rozmery!*

Pri vŕtaní otvoru pre mechanický koncový doraz dajte pozor na :

Ostré hrany otvoru pre koncový doraz

Prehyb spodnej hrany vrchnej lišty

Vyvítajte otvor pre koncový doraz a prívod napájacieho káblu

2. Montáž žalúzie

3. Montáž napájacieho káblu na pohon

4. Osadenie pohonu s nastavením koncovým dorazom ako pri spustenej žalúzií

Mechanický doraz pohonu musí presne sedieť do otvoru Ø 14 mm

Pri pohľade z interiéru a smere navíjania do exteriéru musí byť napájací konektor pohonu orientovaný doľava – **Pohon musí byť v spodnej koncovej polohe**

5. Kábel napájacieho napätia prevlečte cez predvŕtaný otvor

6. Namontujte na obe strany adaptér pre hriadeľ

7. Pripojte hriadeľ pri spustenej žalúzií.Dajte pozor na rovnakú polohu pravej a ľavej strany hriadele a žalúzie!

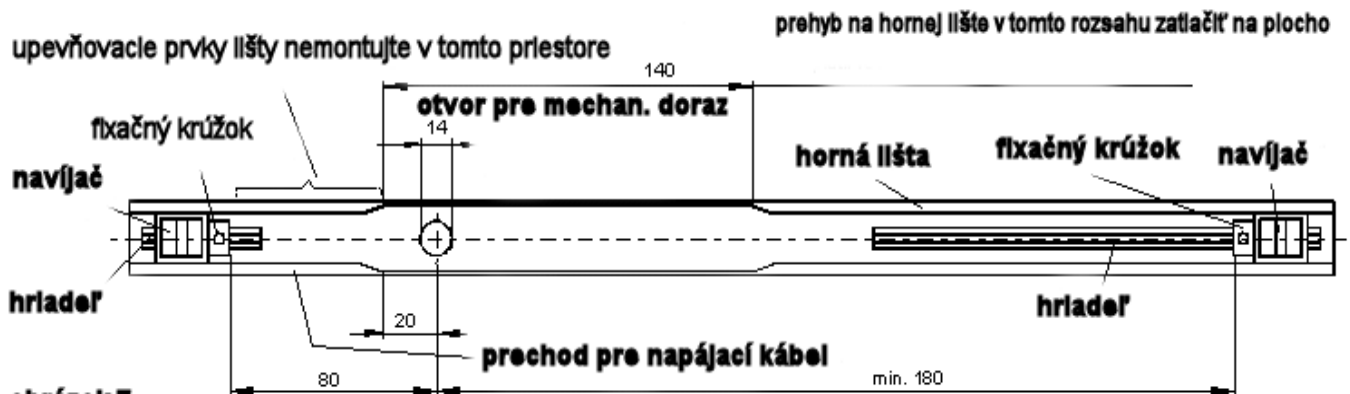
8. Hriadeľ zaistite v axiálnom smere.

9. Pripojte napájanie a upevnite a zmontujte navíjače.

10. Pohon upevnite vo vrchnej lište

Pri použití kĺbového adaptéru s držiakom je pohon fixovaný pomocou tohto držiaku

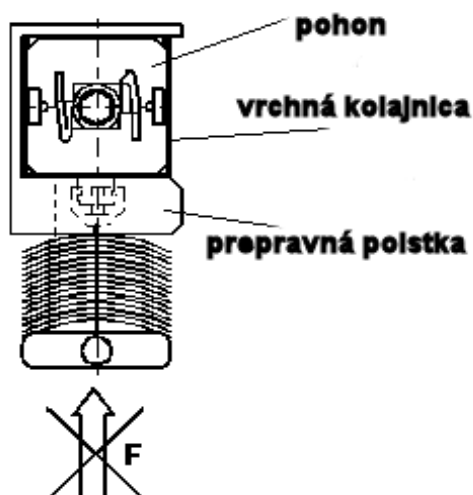
11. Prevedte skúšobný chod v smere „HORE“ až po koncový doraz , ktorý vypne balík lamiel. V smere „DOLE“ až po interne zabudovaný koncový doraz.



obrázok 7

8.Preprava

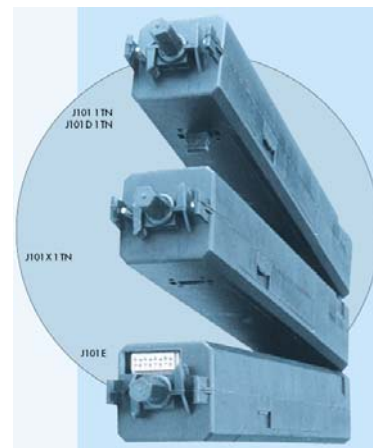
Mechanický koncový doraz musí byť počas prepravy chránený proti poškodeniu.
Príklad možnej ochrany (obrázok 8)



obrázok 8



Pohon J 101 prevedenie 1 TN



Nastavenie koncových polôh pre žalúziový pohon J 101 v prevedení 1TN

Upozornenie: Smer chodu HORE: Pohon zastaví po zatlačení koncového dorazu
Smer chodu DOLE : Pohon **nezastaví** po zatlačení koncového dorazu

Koncový doraz HORE : Záves je v pohybe proti koncovému dorazu na pohone – po zatlačení je ukončení smer pohybu NAHOR.

Koncový doraz DOLE: Koncový doraz v smere pohybu DOLE sa deje pomocou integrovaného spínača. Záves a pohon sa musia nachádzať v spodnej koncovej polohe až potom je možné ich navzájom spojiť.

1. S pohonom pred montážou do závesu choďte do spodnej koncovej polohy (fabrické nastavenie).
2. Záves manuálne stiahnite do želanej spodnej koncovej polohy.
3. Spojte pohon s hriadelou a navíjačom - hotovo.
4. Záves teraz môže ísť smerom nahor , smer nadol bude vždy ukončený nastavenou koncovou polohou.

